

GALERIE JEANNE-BUCHER

GALERIE JAEGER BUCHER

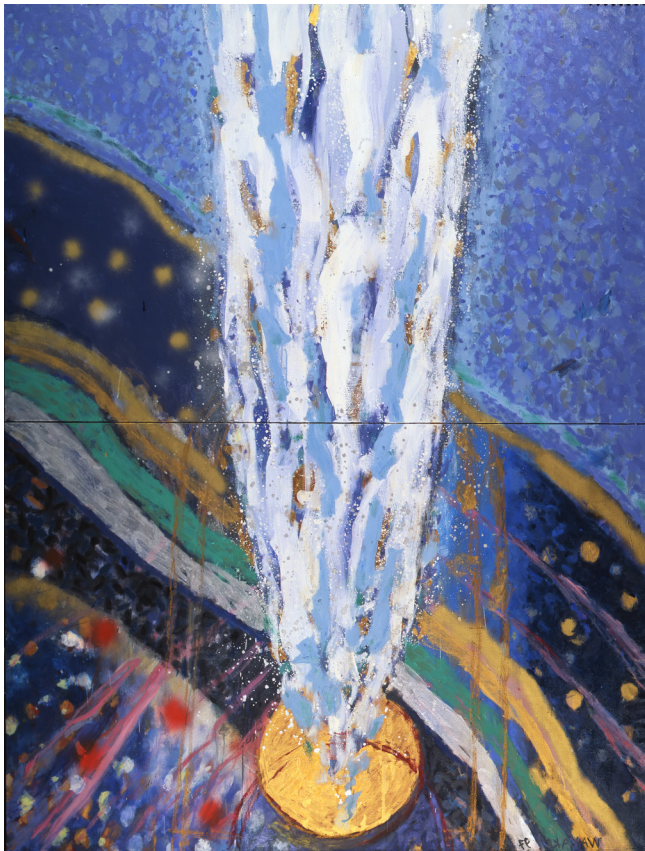
Yamamoto WAKAKO

peintures

oeuvres de 1980 à 2013

Yamamoto Wakako naît le 24 novembre 1950 à Ibaraki près de Tokyo.

Après des études secondaires au Japon, elle quitte son pays en quête d'un enseignement artistique de qualité, d'abord en Espagne puis à Paris où, à l'Ecole Nationale Supérieure des Beaux-Arts, dans l'atelier de Louis Nallard, elle trouve les conditions favorables au développement d'une peinture de tempérament : lyrique et explosive. En *quête de clairvoyance par la couleur*, elle exprime l'énergie de la nature éprouvée au contact des réalités élémentaires - volcans, cascades, typhons et séismes -



Initiation, 1997. huile sur toile. 260 x 195 cm. © Yamashita

dans la puissance de *sonorités lumineuses* et traduit l'allégresse d'un parcours ou la fulgurance d'une intrusion dans le concert des astres. Son oeuvre méditative reflète la quête d'une homologie entre les rythmes cosmiques et sa propre sensation primordiale. Gabrielle Di Falco parlera à son propos de *Corps Célestes* en 1988 et Yasuchika Yamané de *Torrent de couleurs* en 1990.

Wakako est présentée à la galerie dès 1981 et son travail fait l'objet d'expositions personnelles entre 1984 et 1998. Ses oeuvres figurent dans de nombreuses collections privées et institutionnelles internationales.

Wakako vit et travaille à Paris et au Japon.

GALERIE JEANNE-BUCHER

53 rue de Seine 75006 Paris

Tel.+33 (0)1 44 41 69 65 - Fax. +33 (0)1 44 41 69 68
jeannebucher@wanadoo.fr - www.jeanne-bucher.com
mardi-vendredi 10h-13h/14h-18h samedi 10h-12h30/14h30-18h

GALERIE JAEGER BUCHER

5 & 7 rue de Saintonge 75003 Paris

Tel.+33 (0)1 42 72 60 42 - Fax. +33 (0)1 42 72 60 49
contact@galeriejaegerbucher.com www.galeriejaegerbucher.com
mardi-samedi 11h/19h

SAVE THE DATE

Vernissage jeudi 13 février 2014
de 17 à 20 heures

François STAHLY

sculptures

oeuvres de 1945 à 1980

François Stahly naît sur les bords du lac de Constance en 1911 et décède en 2006 à Meudon.

En 1931, il suit les cours du sculpteur Charles Malfray à l'Académie Ranson et se lie d'amitié avec Etienne-Martin, Manessier et Bertholle, tous marqués par l'enseignement de Bissière. Le groupe *Témoignage* réunit certains d'entre eux à Lyon autour du poète Marcel Michaud. En 1947, la galerie présente son travail aux côtés de Jean Bertholle, Etienne Martin, Johanna Muller, Vera Pagava, et lui consacre en 1961 une exposition personnelle.



Le grand oiseau, 1960. fonte d'aluminium. 180 x 263 x 70 cm. © E.Revault

Sa sculpture évolue entre des pièces de petite dimension et des oeuvres monumentales installées dans des sites urbains, dont il assume les vastes chantiers, principalement aux USA. Les tendances ésotériques y dominent quelles que soient les formats des réalisations. Il rencontre Arp et Brancusi, travaille avec passion le bois et, comme le rappelle Pierre Cabanne, *puise aux sources de la sensualité du monde végétal*. Carola Giedion-Welcker ajoute que l'artiste *transmute le geste d'une racine, la poussée d'une branche, en un seul accord de volumes massifs et aérés, végétativement organisés*.

François Stahly fait don en 1969 d'une partie de sa collection au Musée de Meudon.

Yamamoto WAKAKO, peintures
François STAHLY, sculptures

EXPOSITION du 13 février au 29 mars 2014.

Pour toute information complémentaire nous vous invitons à contacter la galerie.

Contacts : Véronique Jaeger, Jean-François Jaeger.

Un Ciel pour Michael BIBERSTEIN (1948-2013)

Exposition - Fundraising

1er mars - 03 mai 2014

Espace 5 rue de Saintonge 75003

Antonella ZAZZERA

Trames de lumière

8 mars - 26 avril 2014

Espace 7 rue de Saintonge 75003