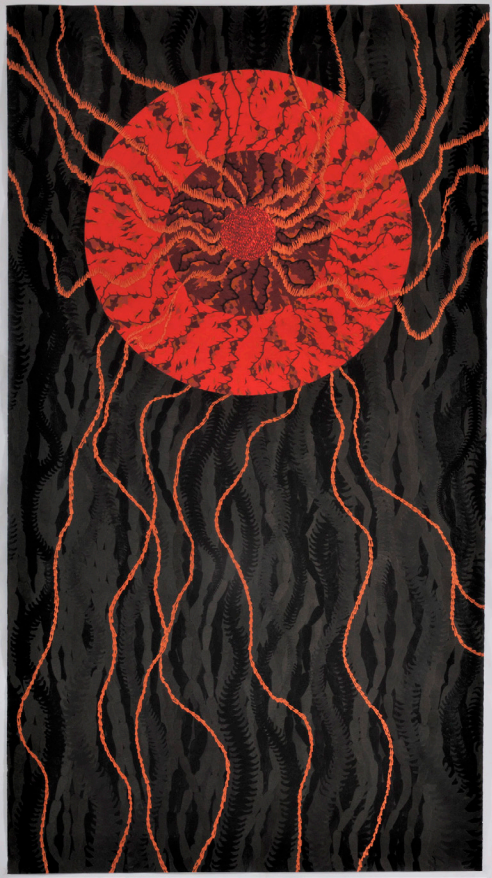


RUI MOREIRA

1971

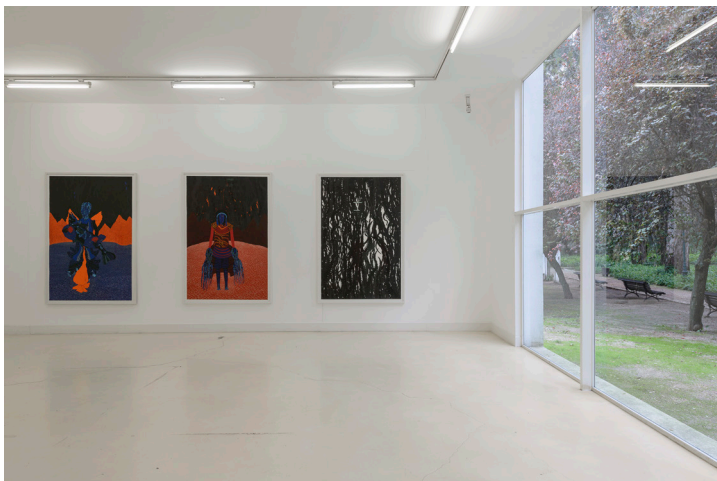


Héritier d'un passé portugais nourri d'expéditions lointaines, le travail de Rui Moreira, né à Porto en 1971, est souvent fondé sur ses voyages et ses explorations sensorielles du monde, éprouvant et restituant, à travers ses créations, les perceptions physiques et psychologiques inhérentes aux lieux ou aux atmosphères : chaleur écrasante du désert marocain, températures glacées des montagnes aux sources du Gange, danse du Kathakali, humidité de la jungle amazonienne, rituels des *Caretos* de Podence au nord du Portugal...

Ces sensations sont au cœur de la structure même de ses dessins, réalisés avec minutie et une extrême patience, tel un exercice mnémotique reposant sur une action rituelle du trait, répétée inlassablement, n'ayant ni chronologie ni spatialité linéaire. La monumentalité de l'ensemble se construit dans son infime détail et sa délicatesse. Les œuvres de Rui Moreira se déclinent souvent en abstractions géométriques formant une cosmographie, ou en paysages organiques rappelant les structures du vivant, ou encore en divinités surgissant de paysages mythologiques. À l'image de ces divinités bienveillantes, les dessins de Rui Moreira sont habités par une nouvelle forme de vie et de beauté annonciatrice d'un certain état d'être à la Terre.

Eclipse I, 2024, gouache et encre de chine sur papier, 257,2 x 140,2 cm
© Laura Castro Caldas, Courtesy Jeanne Bucher Jaeger, Paris-Lisbonne

Ses dessins se nourrissent de références cinématographiques à Tarkovski, Hitchcock, Herzog, Syberberg ou Kubrick ; de références musicales comme Bach, Stockhausen, de musiques traditionnelles, ou encore de références artistiques telles les fresques de Piero della Francesca. Sa dernière série de dessins *STELLA MARIS* se compose de différentes strates, allant du cosmos au monde sous-marin profond. Ces dessins n'existent pas entre deux espaces, mais créent un nouvel espace, un espace-temps cosmique liquide, où le haut et le bas s'épousent, où la dualité s'efface pour ne laisser place qu'à l'Un, où le rythme et le mouvement se font lents, vastes, amples, telle une pulsation universelle. Une pleine lune induit et évoque la fertilité humaine, une éclipse au ralenti suscite un chaos momentané entre humains et animaux, des explosions au cœur de l'astre solaire engendrent des révolutions sur la Terre... L'amour est le sang de l'univers.



Vue de l'exposition *Os Pirómanos*, Rui Moreira 2016, Pavilhão Branco, Lisbonne, Portugal
© Droits réservés, Courtesy Jeanne Bucher Jaeger, Paris-Lisbonne



Vue de l'exposition *I'm a Lost Giant in a Burnt Forest*, Rui Moreira 2014, MUDAM, Luxembourg © Remi Villaggi/ Mudam Luxembourg



Vues de l'exposition Rui Moreira, *Transe*, 2025, MAAT, Lisbonne, Photo : Joana Linda, Courtesy of EDP Foundation

Depuis 2008, la galerie lui dédie plusieurs expositions personnelles - *Inner Monsoon* en 2010, *La Nuit* en 2014, *The Passengers* en 2022 - et accompagne nombre de ses expositions au sein d'institutions internationales : en 2014, le Mudam Luxembourg lui consacre une exposition d'envergure, en 2015, l'œuvre de Rui Moreira entre dans la Collection d'art contemporain de la Société Générale. En 2016, un ensemble de dix œuvres est présenté au Pavilhão Branco à Lisbonne. Intitulée *Os Pirómanos*, cette exposition est ensuite présentée au Centro Internacional das Artes José de Guimarães en 2017. En 2018, Yuko Hasegawa présente ses œuvres lors de l'exposition *Saudade Unmemorable Place in Time – China-Portugal* à la Foundation Fosun de Shanghai puis au Museu Colêção Berardo – Centro Cultural de Belém à Lisbonne. L'artiste est exposé au Musée d'art contemporain de Lisbonne, au sein de l'exposition *I II III IV V – five decades of ar.co* en 2023.

Le MAAT - Musée d'Art, Architecture et Technologie à Lisbonne présente une rétrospective majeure de Rui Moreira intitulée *Transe* du 26 février au 2 juin 2025 en collaboration avec la galerie. Une partie de cette exposition présentée au MAAT est accueillie au Centre d'Art Contemporain Graça Morais à Bragança, du 5 juillet au 14 décembre 2025.



Vues de l'exposition Rui Moreira, *Transe*, 2025, MAAT, Lisbonne, Photo : Joana Linda, Courtesy of EDP Foundation



Vue de l'exposition *The Passengers*, Rui Moreira, 2022, Galerie Jeanne Bucher Jaeger, Marais, Paris © Hervé Abbadie, Courtesy Jeanne Bucher Jaeger, Paris-Lisbonne